



Série SLC

Pompe à piston excentré

Conception étanche

La conception étanche unique est composée d'un double soufflet en acier inoxydable garantissant la durabilité, la sécurité de l'unité et le confinement du produit. La série SLC fournit une forte pression d'aspiration et de refoulement, ce qui permet à la pompe de s'amorcer automatiquement et de vider les conduites entièrement, ce qui optimise la récupération du produit.

Capacité de fonctionnement à sec

La pompe SLC peut tourner à sec pendant 5 minutes au maximum, et le principe de piston excentré à compensation automatique fournit un débit constant sur une période prolongée. Le débit est extrêmement précis, même à vitesse réduite.

Fiabilité

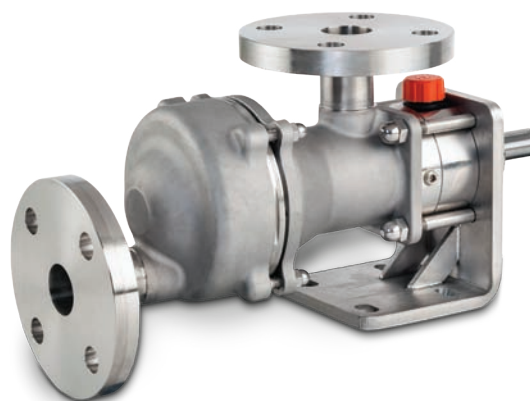
Moins de pièces mobiles, donc moins de maintenance et des périodes d'arrêts réduites.

Avantages :

- Sa conception à piston excentré permet d'obtenir un débit constant, et de réaliser des économies d'énergie
- Débit fluide, sans pulsations, garantissant la protection des produits sensibles au cisaillement
- Moins de maintenance requise, car l'unité ne contient ni garnitures mécaniques ni pignons de synchronisation
- Facile à installer

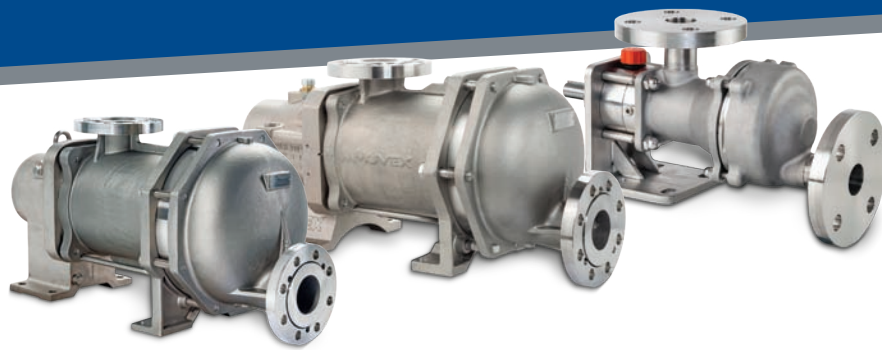
Choix disponibles :

- Brides ISO PN 20 / Brides ANSI150
- Brides ISO PN 16
- Enveloppe de réchauffage





Série SLC Pompe à piston excentré



Fonctionnement :

- **Principe :** Volumétrique à piston excentré
- **Installation :** Installable sur socle ou sur chariot pour plus de mobilité

Construction :

- Intégralement fabriquée en acier inoxydable
- Etanchéité dynamique par doublet soufflet en acier inoxydable
- Joints toriques en FKM ou FKM revêtu FEP

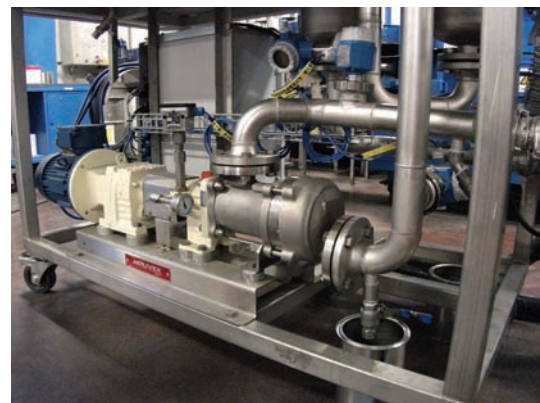
Caractéristiques et avantages :

- Conception étanche évitant tout risque de fuite
- Permet une récupération maximum de produit dans les tuyauteries
- Amorçage automatique
- Marche à sec avec fort vide à l'aspiration et forte compression d'air au refoulement
- Prise en charge des produits sensibles au cisaillement
- Débit constant quel que soit le niveau de pression
- Faible vitesse linéaire
- Dosage précis
- Capacité de fonctionnement à sec
- Performances durables même en cas d'usure des pièces de pompage
- Efficace avec les fluides à viscosité élevée et faible
- Installation facile

Applications :

Adaptée pour la plupart des applications de transfert chimiques et industrielles, en particulier lorsqu'un débit constant et sans pulsations est nécessaire. Grâce à ses hauts rendements volumétrique et global, cette pompe peut prendre en charge le transfert de ces fluides (y compris les produits sensibles au cisaillement) :

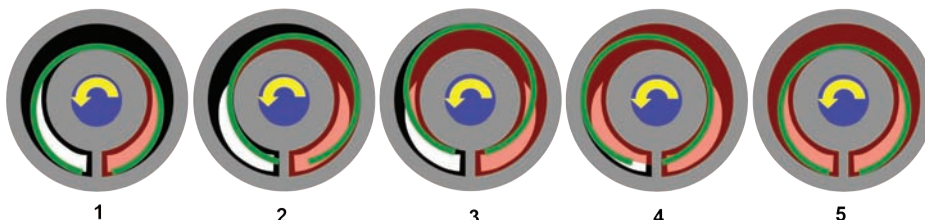
- Isocyanates
- Polyols
- Alcools
- Acide
- Additifs
- Solvants
- Colles : Empois, latex, etc.
- Peinture et revêtements : Peintures, encres, résines, etc.
- Méthacrylate
- Soude
- Éther
- Détergents



Technologie Mouvex

Les pompes à piston excentré comprennent un cylindre solidaire du corps de pompe et un piston monté sur un arbre excentré. Lorsque l'arbre excentré tourne, le mouvement du piston forme des chambres à l'intérieur du cylindre, dont la taille augmente au niveau de l'orifice d'admission. Le fluide est ainsi aspiré dans la chambre de pompage. Le fluide est transféré vers l'orifice de refoulement lorsque la taille de la chambre de pompage diminue. Cette phase purge le fluide et le transfère dans le tuyau de refoulement.

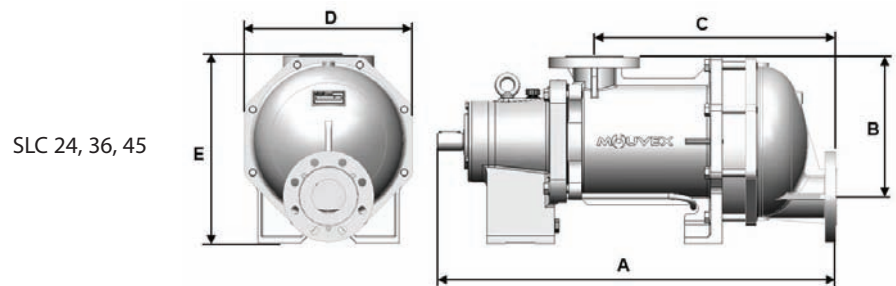
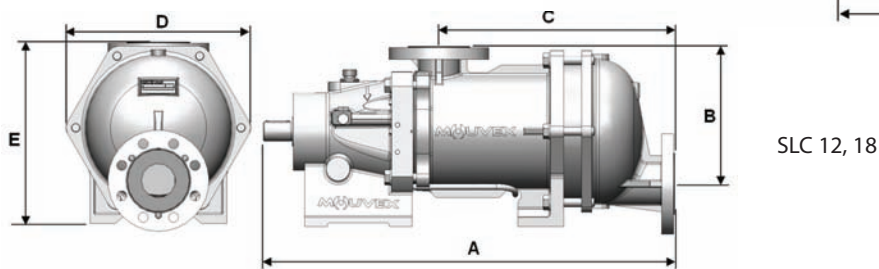
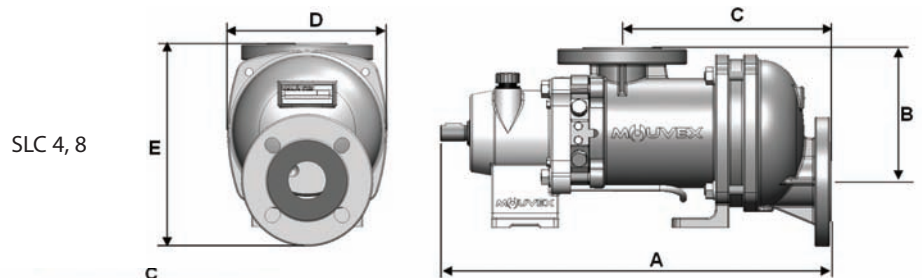
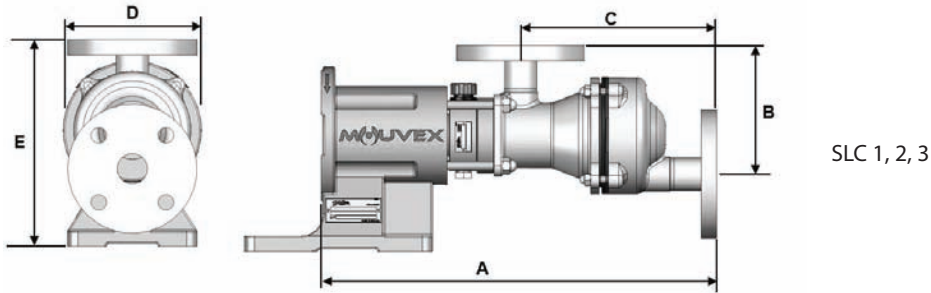
Principe Mouvex



Performances

Modèle	Vitesse maximale	Débit maximal	Pression différentielle maximale
SLC1	1000 tours/min	1 m ³ /hr (4,4 gpm)	16 bars (232 psi)
SLC2	1000 tours/min	2 m ³ /hr (8,8 gpm)	10 bars (145 psi)
SLC3	1000 tours/min	3 m ³ /hr (13,2 gpm)	6 bars (87 psi)
SLC4	750 tours/min	4 m ³ /hr (17,6 gpm)	10 bars (145 psi)
SLC8	750 tours/min	8 m ³ /hr (35,2 gpm)	6 bars (87 psi)

Modèle	Vitesse maximale	Débit maximal	Pression différentielle maximale
SLC12	500 tours/min	12 m ³ /hr (52,8 gpm)	9 bars (130 psi)
SLC18	500 tours/min	18 m ³ /hr (79,25 gpm)	6 bars (87 psi)
SLC24	450 tours/min	24 m ³ /hr (105,6 gpm)	9 bars (130 psi)
SLC36	450 tours/min	36 m ³ /hr (158,5 gpm)	6 bars (87 psi)
SLC45	450 tours/min	45 m ³ /hr (198 gpm)	6 bars (87 psi)



Dimensions

Pump	A	B	C	D	E	maximal kg (livres)	Taille du port	
	mm (po)	mm (po)	mm (po)	mm (po)	mm (po)		mm	po
SLC1 SLC2 SLC3	459,50 (18,09)	150,20 (5,91)	229,50 (9,04)	175 (6,89)	258 (10,16)	23 (50,71)	DN40	1 1/2"
SLC4	499 (19,65)	171 (6,73)	267 (10,51)	200 (7,87)	229 (9,02)	40,50 (89,29)	DN50	2"
SLC8	516 (20,31)	171 (6,73)	284 (11,18)	200 (7,87)	229 (9,02)	43 (94,80)	DN50	2"
SLC12	764 (30,08)	253 (9,96)	438 (17,24)	338 (13,31)	331,50 (13,05)	116 (255,74)	DN65	2 1/2"
SLC18	784 (30,87)	253 (9,96)	458 (18,03)	338 (13,31)	331,50 (13,05)	122 (268,96)	DN65	2 1/2"
SLC24	879 (34,61)	308 (12,13)	533,50 (21)	369 (14,49)	411 (16,18)	165 (363,76)	DN80	3"
SLC36	905,50 (35,65)	308 (12,13)	560 (22,05)	368 (14,49)	411 (16,18)	180 (396,83)	DN80	3"
SLC45	879 (34,61)	308 (12,13)	533,50 (21)	369 (14,49)	411 (16,18)	165 (363,76)	DN80	3"



ZI la Plaine des Isles • 2 rue des Caillottes
F-89000 AUXERRE - FRANCE
T: + 33.3.86.49.86.30
F: + 33.3.86.46.42.10
contact@mouvex.com
mouvex.com

Un flux permanent d'innovations

